

Être accompagné dans son bilan pour devenir
l'**acteur** de son **parcours**



Bilan professionnel

Projet de mobilité / reclassement

« Le bilan est un relais entre la recherche de **motivation, sens, bien-être au travail**, et les **compétences nécessaires** pour répondre aux enjeux de l'organisation »

Acteur des transitions professionnelles depuis 2005, **CeforPsy** est basé à **Bourg en Bresse** et sur le **PIPA** (Parc Industriel de la Plaine de l'Ain) et intervient sur l'ensemble du territoire national

Cefor Psy 06 30 13 86 51 - ceforpsytravail@gmail.com - www.ceforpsy.com
Siret : 504 249 491 00029 - Naf : 8559 A - Organisme Datadoké
MAJ : 30-11-21

Bilan professionnel

Projet de mobilité / reclassement



Public : Destiné aux membres du personnel ayant plusieurs années d'activité professionnelle dans la même entreprise et désirant **élaborer un plan d'actions favorisant une évolution de carrière, validant un projet de mobilité interne** ou encore un **reclassement professionnel** cohérent et réaliste avec le marché et les évolutions internes possibles dans l'entreprise. Le bilan professionnel **doit avoir lieu tous les 6 ans** (après 3 entretiens professionnels qui ont lieu tous les 2 ans).

Pré requis : aucun. Accessibilité : Locaux recevant tout public. Prestation accessible aux personnes en situation de handicap (cf livret d'accueil)

Outil d'aide à la décision permettant de :

Objectifs

- Effectuer un **point sur la carrière**
- Analyser les **compétences personnelles et professionnelles**, aptitudes, potentiels cognitifs, motivations, centres d'intérêts et valeurs selon une évaluation et progression pédagogique
- Mesurer les **écarts entre compétences acquises et compétences requises** lors d'une proposition d'évolution et définir un plan de développement des compétences
- Monter en compétences**
- Répondre à une **problématique précise**
- Construire un projet**
- Définir d'une phase opérationnelle

Résultats attendus

- Structurer un **projet d'évolution interne ou externe, réaliste et réalisable**
- Détecer et évaluer les besoins lors d'une **prise de fonction**
- Être accompagné dans la démarche de réflexion et dans la mise en œuvre du projet
- Mieux connaître ses compétences, ses potentiels et ses motivations
- Développer la confiance en soi
- Être dans une **nouvelle dynamique** d'évolution professionnelle et personnelle

Points forts

- Conseiller unique Psychologue du Travail
- 25 années d'expériences** dans les bilans professionnels, transitions professionnelles, santé et qualité de vie au travail
- Autoévaluation des potentiels cognitifs Méthode Potentialis®
- Ouverture **réseau de partenaires**

Intervenante



Psychologue du Travail
Adeli 019304906



IPRP (Intervenante en Prévention des Risques Professionnels) -N°15 22 963



Opératrice Potentialis

Il est réalisé sous forme d'entretiens individuels d'une durée moyenne de 2h à 3h répartis sur 3 mois

-**Durée** : 18h = 17h entretiens individuels + 1h de tests en autonomie

-**Délai d'accès** : Positionnement pédagogique du stagiaire en amont de la formation. Signature d'une convention de formation. Délai d'accès : dès signature de la convention

Modalités

-**Modalités pédagogiques** : formation en présentiel - Matériel : salle de cours, tableau, PC - Moyens : apports théoriques et méthodologiques. Méthode d'autoévaluation des potentiels, tests RIASEC, Maslow, Valeurs et priorités de vie - Evaluation des acquis, de la satisfaction et de l'évolution complétée par l'appréciation de la formatrice en chaque fin de session

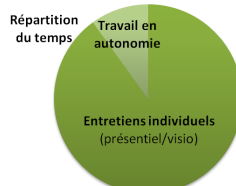
-**Evaluation** : Attestation de fin de formation avec évaluation des acquis remis à chaque stagiaire
Attestation fin de formation + certificat de réalisation remis au client

-**Lieu** :

En entreprise

-**Coût** : Cefor Psy s'engage à vous faire parvenir un devis sous 48h

Contactez nous ceforpsytravail@gmail.com



Une synthèse du bilan est remise lors de la dernière session, et communiquée par mail après la formation.

Bilan professionnel

Projet de mobilité / reclassement

Rdv	Phase	Contenu	Durée	Condition pédagogique*
	Préliminaire	Clarification des attentes et définition de la nature des besoins : Clarification des freins empêchant de répondre aux attentes et leurs origines Informations sur les conditions du déroulement ses tenants et ses aboutissants. méthodes et techniques utilisées Confirmation de l'engagement dans la démarche	40 mn	f à f
1	Investigation	Étude des étapes du parcours professionnel et personnel Identification des facteurs de motivations et de contraintes de l'expérience	2h	f à f
2		Passation Méthode Potentialis. autoévaluation des potentiels Analyse des aptitudes et potentiels Transférabilité des potentiels en secteurs d'activités et fonctions et missions préférées	3h	f à f
3		Passation tests Motivations, valeurs, centre d'intérêts	1h	autonomie
4		Transférabilité des potentiels cognitifs en compétences Identification des hard skills (compétences opérationnelles et connaissances pratiques), soft skills (compétences relationnelles et émotionnelles) et mad skills (compétences loisirs) acquises. transférables, et des compétences présentes mais inexploitées Analyse des tests Motivations, valeurs, centre d'intérêts	2h	f à f
5		Elaboration d'un ou plusieurs projets professionnels	2h	f à f
6	Projet	Étude de faisabilité du projet professionnel	2h	f à f
7		Dresser la liste des possibilités d'évolution au sein de l'entreprise Mise en lumière des éléments constitutifs du projet et de ses conditions de réussite Analyse de la transférabilité des compétences Mise en place d'un plan d'actions : construction des étapes et modalités de réalisation du projet Evaluation du projet, des atouts et points de progrès Plan de formation pour viser une évolution professionnelle en interne	2H	f à f
8	Conclusion	Remise d'une synthèse personnalisée du bilan Validation du caractère réaliste et réalisable du projet et de sa mise en œuvre Evaluation de la démarche de bilan	2h	f à f

* L'employeur peut assister à différents entretiens individuels

Bilans Cefor Psy

Un accompagnement adapté à chaque moment de carrière



Public



Objectifs

Bilan professionnel

€ Financé généralement par l'entreprise (en particulier lorsqu'il est associé à un plan de formation) avec éventuellement un co-financement OPCO

Il est destiné aux membres du personnel ayant plusieurs années d'activité professionnelle dans la même entreprise, désirant une montée des compétences dans la perspective d'une **progression professionnelle**.

Il s'effectue en entreprise, dans le cadre d'un **projet de mobilité ou de reclassement**. Il répond à une obligation légale de l'employeur. Il est à l'initiative de l'entreprise.

Il doit avoir lieu tous les 6 ans (après 3 entretiens professionnels tous les 2 ans).

Pour le salarié : mieux se connaître, savoir comment mettre en avant ses compétences professionnelles et ses atouts personnels. L'accompagnement aboutit à l'élaboration d'un plan d'actions favorisant une **évolution de carrière**, validant un **projet de mobilité** ou un **repositionnement professionnel**

Pour l'employeur : il constitue un outil de gestion de carrière, de conseil en évolution professionnelle et d'**anticipation** des **changements organisationnels**.

Bilan de potentiels®

€ Financé par le salarié (CPF)

Il s'adresse à toute personne dans l'envie ou le besoin de redéfinir un **axe professionnel et personnel** vecteur de motivation, de sens et de bien-être au travail.

C'est un outil d'**aide à la décision** d'une nouvelle dynamique personnelle et professionnelle, suite à un **burn out**, une période d'**absence prolongée** ou un **besoin/ envie de repositionnement**.

Comprendre que les potentiels forts sont à l'**origine de la motivation interne** et des **réussites**.

Identifier et valoriser les **potentiels et compétences associées**.

Définir un nouvel axe professionnel et personnel vecteur de **motivation, sens, implication et bien-être**.

Acquérir de la confiance en soi.

Bilan de compétences

€ Financé par le salarié (CPF)

Destiné à toute personne salariée ou demandeur d'emploi, désirant analyser ses compétences professionnelles et personnelles, ses aptitudes et ses motivations en vue d'un projet d'**évolution professionnelle** et, le cas échéant, de **formation**.

Outil de développement de carrière.

Analyser ses **compétences personnelles et professionnelles, ses aptitudes et ses motivations, valeurs**.

Définir son projet **professionnel** et, le cas échéant, un **projet de formation**

Utiliser ses atouts comme un instrument de négociation pour un emploi, une formation ou une évolution de carrière.



Cefor Psy

Cefor Psy

À vos côtés depuis 2005

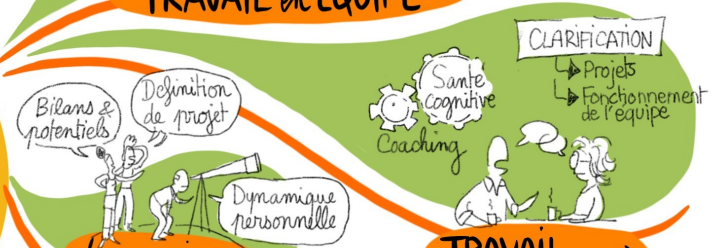
PSYCHOLOGUE du TRAVAIL

27 ans d'Expérience

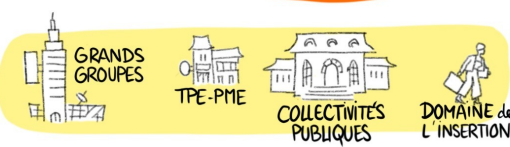
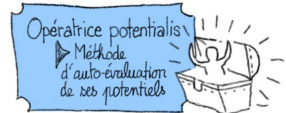
FORMATION, CONSEIL
ACCOMPAGNEMENT



ODILE BOUDOT



**ÉCOUTER, RÉVÉLER
ET RÉVEILLER LES
DYNAMIQUES**



Cefor Psy propose des **méthodes sur-mesure**, prenant en compte les professionnels et les structures dans une dimension globale en intégrant des approches de résolution de problème par la créativité et une démarche d'évaluation des potentiels individuels.

Cefor Psy met l'accent sur les **aspects dominants de chaque professionnel**, pour pouvoir les développer, les utiliser, et ainsi mieux s'adapter aux situations, gérer ses émotions et son stress, communiquer efficacement.

Cefor Psy privilégie l'approche centrée sur la personne, le dialogue, le partage d'expériences. La pratique et les aspects concrets par une approche collaborative et participative. L'objectif est d'apporter des **clés de lecture opérationnelles et pragmatiques** dans le quotidien des équipes professionnelles.



Bureau

Parc Industriel de la Plaine de l'Ain

270 Allée des Lilas
01150 Saint Vulbas



www.ceforsy.com



Cabinet Médical Norélan

244 Avenue an Severo
01000 Bourg en Bresse

Contact : **Odile BOUDOT**

06 30 13 86 51

Siège adm

2 rue Dangeville
01640 L'Abergement de Varey

ceforsytravail@gmail.com